

ИЗВЕЩЕНИЕ

Администрация муниципального образования сельского поселения «Богородск» информирует население Корткеросского района о возможности предоставления земельных участков: приусадебные участки личного подсобного хозяйства

До 29 августа 2015 года вы можете подать заявление о намерении участвовать в аукционе по продаже данного земельного участка или права на заключение договора аренды данных земельных участков.

Заявление о намерении участвовать в аукционе можно подать в администрацию сельского поселения «Богородск» ежедневно с 09.00 час. до 17.00 час, кроме субботы и воскресения, по адресу: Республика Коми, Корткеросский район, с. Богородск, ул. Михайлова, д.18, кабинет № 9 (2 этаж).

Земельный участок № 1

Кадастровый квартал – 11:06:1201001;

Месторасположение и границы - Республика Коми, Корткеросский район, с.Богородск, ул.Лесная, 6

Категория земель - земли населенных пунктов;

Разрешенный вид использования земельного участка – приусадебный участок личного подсобного хозяйства

Обременения по земельному участку: нет.

Площадь земельного участка – 1 600 кв.м.

Земельный участок № 2

Кадастровый квартал – 11:06:1201001;

Месторасположение и границы - Республика Коми, Корткеросский район, с.Богородск, ул.Лесная, 16

Категория земель - земли населенных пунктов;

Разрешенный вид использования земельного участка – приусадебный участок личного подсобного хозяйства;

Обременения по земельному участку: нет.

Площадь земельного участка – 1 598 кв.м.

**Схема расположения земельного участка
на кадастровом плане территории**

Местоположение: Республика Коми, Корткеросский район, с. Богородск,
ул. Лесная, участок № 6.

М 1: 500

УТВЕРЖДЕНА

(наименование документа об утверждении, включая наименование
органов государственной власти или органа местного самоуправления,
принявших решение об утверждении схемы или подписавших
соглашение о перераспределении земельных участков

от _____ № _____

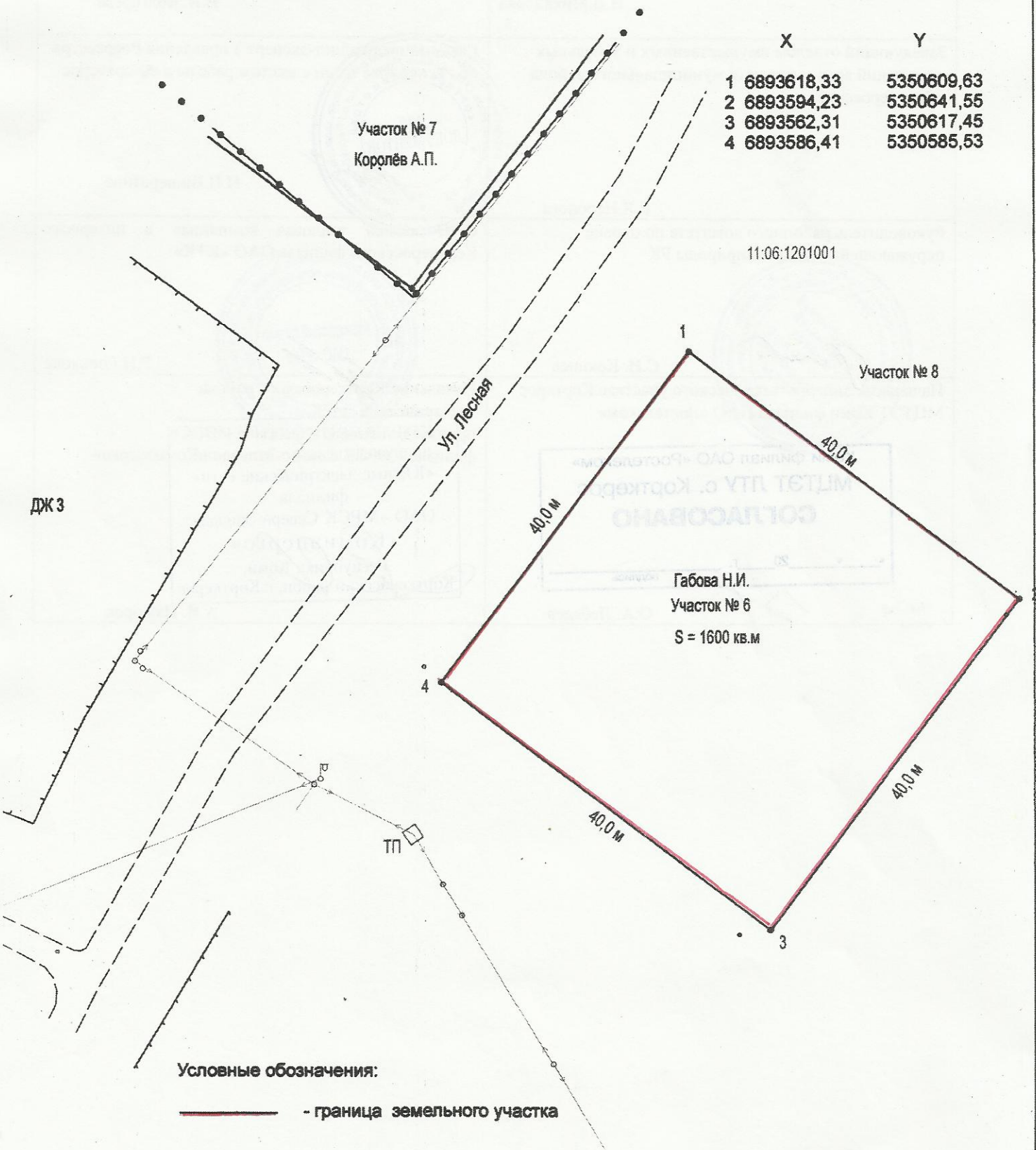
Разрешенное использование Зона застройки жилыми домами

Цель использования Приусадебный участок личного подсобного хозяйства

Площадь земельного участка - 1600 кв.м
Земли населённых пунктов
Кадастровый квартал - 11:06:1201001

Координаты поворотных (угловых)
точек границы земельного участка
(ск 63)

	X	Y
1	6893618,33	5350609,63
2	6893594,23	5350641,55
3	6893562,31	5350617,45
4	6893586,41	5350585,53



Условные обозначения:

— граница земельного участка

**Схема расположения земельного участка
на кадастровом плане территории**

Местоположение: Республика Коми, Корткеросский район, с. Богородск,
ул. Лесная, участок № 16.

М 1: 500

УТВЕРЖДЕНА

(наименование документа об утверждении, включая наименования
органов государственной власти или органа местного самоуправления,
принявших решение об утверждении схемы или подписавших
соглашение о перераспределении земельных участков)

Разрешенное использование Зона застройки жилыми домами
Цель использования Приусадебный участок личного подсобного хозяйства

от _____ № _____

Площадь земельного участка - 1598 кв.м
Земли населённых пунктов
Кадастровый квартал - 11:06:1201001

Координаты поворотных (угловых)
точек границы земельного участка
(ск 63)

	X	Y
1	6893704,61	5350543,03
2	6893680,51	5350574,96
3	6893648,63	5350550,89
4	6893672,73	5350518,96

